

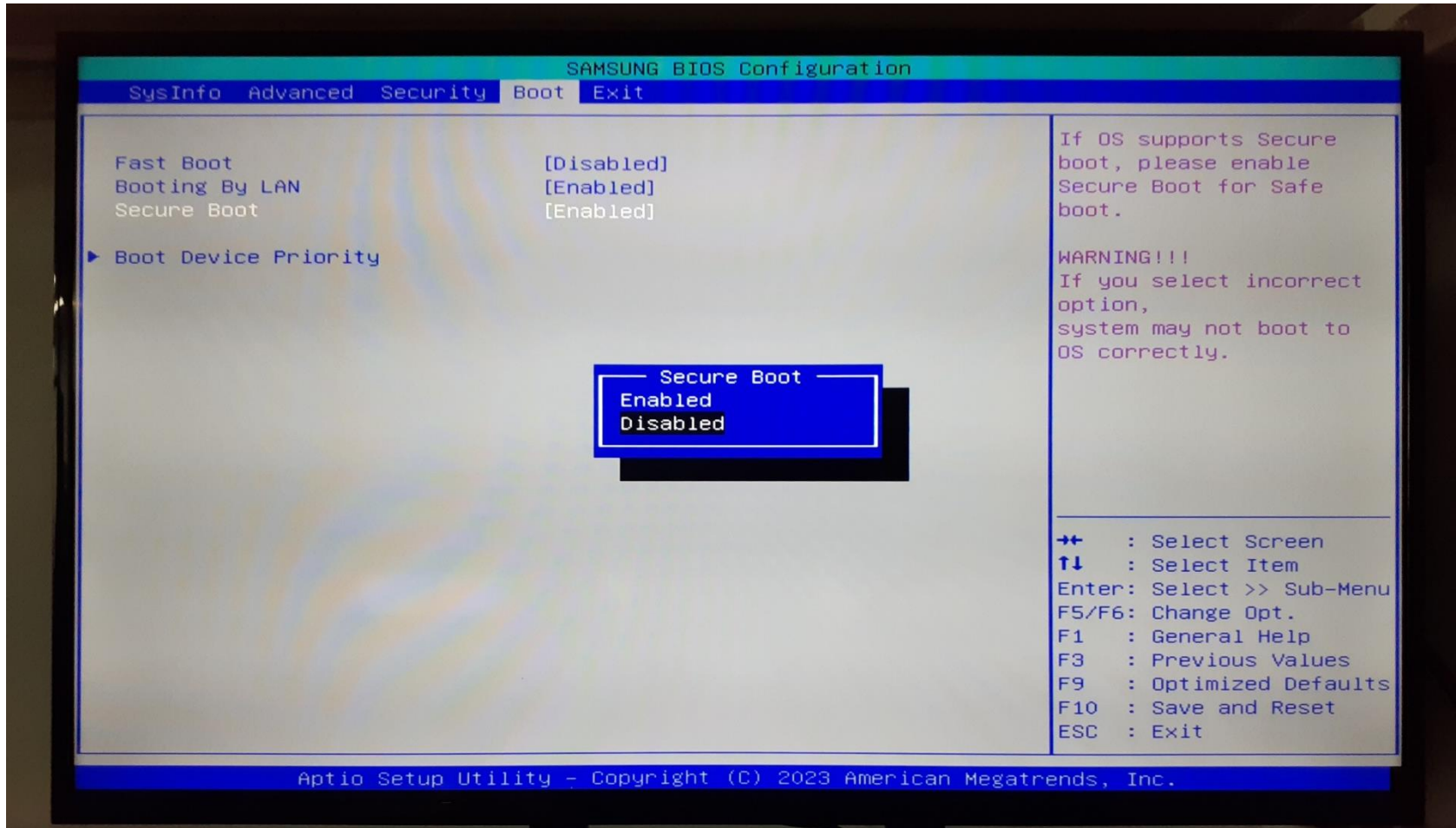
삼성 시큐어부트 설정 변경

클릭해서 확인

(주)신성씨앤에스 |

견적문의 02-867-3007 |

기술문의 02-867-2640 |



- 1 부팅과 동시에 F2키 연타하여 바이오스 진입 → 키보드 방향키를 이용해 Boot > Secure Boot로 이동 → 엔터 후 출력되는 창에서 Disabled > 엔터 → F10키 > 엔터로 저장